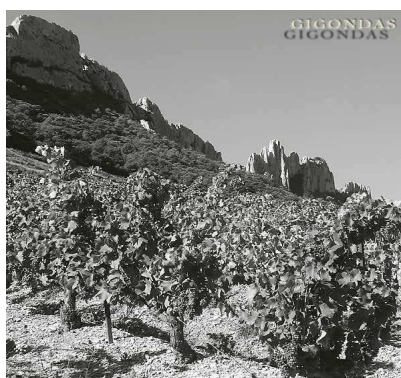


Gigondas

Cru des Côtes du Rhône



Contact : Aude Olive

A.O.C. Gigondas
rue Eugène Raspail - 84190 GIGONDAS

Tél. +33 (0)4 90 37 79 60 / +33 (0)6 72 46 94 01

Fax +33 (0)4 90 65 82 91

Email : promotion@gigondas-vin.com
www.gigondas-vin.com

Gigondas, its terroir and its production

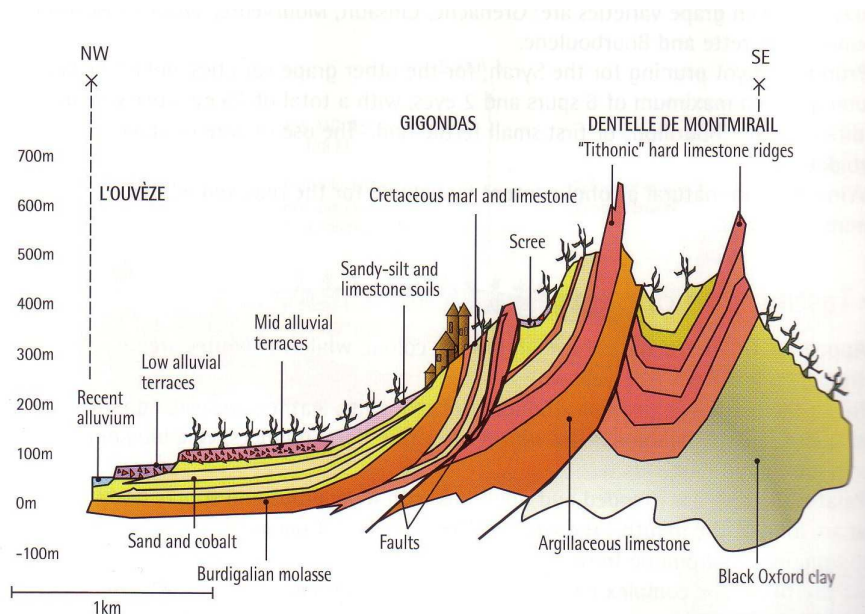
Vineyard : the appellation covers 1300 ha, located entirely within the commune Gigondas (Vaucluse) in the southern Rhône Valley.

Soil types : stony red clay alluvium on the slopes and wide terraces.

Climate : dry, hot Southern climate with 2 800 hours of sunshine per year. The prevailing wind is the Mistral.

The main characteristic of the vineyard of Gigondas is the diversity. The appellation starts on a plateau at an altitude of 100m, follows up on terraces all around the village and finishes on the slopes of Dentelles de Montmirail up to an altitude of 500m.

Les Dentelles de Montmirail, veritable knife blades of limestone that have been sculpted by erosion, seem to leap out of the vineyards on the hilltops.



Grape variety mix : for the red, maximum of 80% black Grenache and a minimum of 15% Syrah and Mourvèdre. In addition, with the exception of Carignan, a maximum of 10% of all the other grape varieties within the Côtes du Rhône appellation are permitted.

For the rosé, maximum of 80% black Grenache. With the exception of Carignan, all the other grape varieties within the Côtes du Rhône appellation are permitted up to a maximum proportion of 25%.

Maximum yield permitted : 36 hl/ha, but the average yield is about 30 hl/ha.

Pruning : Guyot pruning for the Syrah. For the other grape varieties, goblet or fan pruning on a stem with a maximum of 2 productive eyes per spur, with a total of 15 eyes per vine, more than «bourillon» or first fertile bud.

Wine making : long maceration from 10 to 40 days and traditional maturing in cement tank and in «foudres» or old oak casks.

Natural alcohol content by volume is minimum 12,5%.

Gigondas, tasting and drinking

Appearance : the sumptuous elegance of the bright red body seems to encapsulate the sunshine. The rosé has a deep pink colour.

Nose : the red has a distinctive bouquet of fruit and kirsch when young, followed by leaf-mould muskiness with maturity. The rosé offers almonds, red fruits and spices.

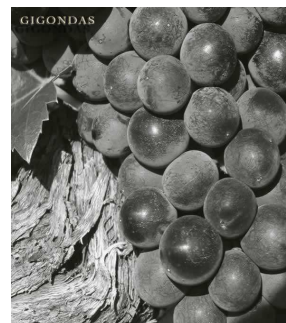
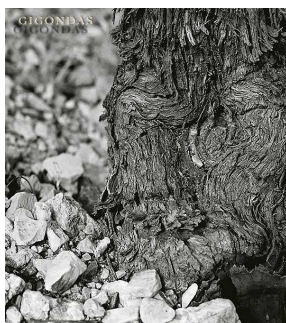
Palate : the red is forthright and four-square, well balanced, strongly flavoured and tannic when young. The rosé is heady and generous.

At the table : the red should be the sole monarch of the feast, perfect with game, red meats, stewed lamb or wine simmered beef, and will certainly not tolerate the serving of any other red after it ! The rosé lends its grace to delicatessen meat and fish.

Laying down : the rosé is a wine to be drunk young. Red mature slowly and is wine to be laid down.

Best vintages : 1990, 1991, 1994, 1995, 1998, 2000, 2001, 2004 and 2005

Famous patron : Pline l'Ancien



2003 vintage :

With a rainy autumn/winter and a hot and dry spring/summer, 2003 was considered as an early vintage. Then, the climate was good in September and each producer waited for the optimal maturity of each parcel before harvesting.

The wines get good colours with a large aromatic palate.

2004 vintage :

The cold temperatures during February and March delayed the budding-out. Then, the dryness was strong and lasted until the mid of August. Hopefully, on the 17th of August, the storm permitted the berries to start maturing with good conditions. The harvest took place with a great dry and hot climate.

The wines are already attractive with silky and fine tannins, roundness and well-balance.

2005 vintage :

2005 was windier, sunnier and much drier than a normal vintage. During the summer, warm days and cold nights permitted very concentrated berries with a firm skin. There was not heat wave and the producers could have kept a maximum of aromas and freshness. Moreover, 2005 was the lowest average yield for the appellation for 10 years (about 29,5 hl/ha).

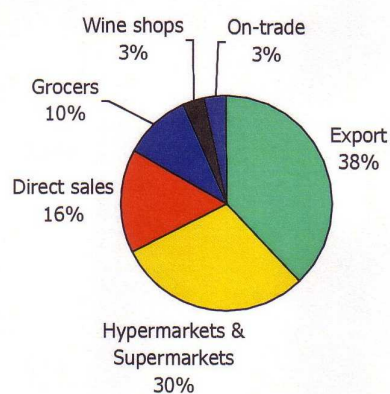
2005 is an exceptional vintage : very steady colours, well-balance, headiness and fineness.

Gigondas, facts and figures

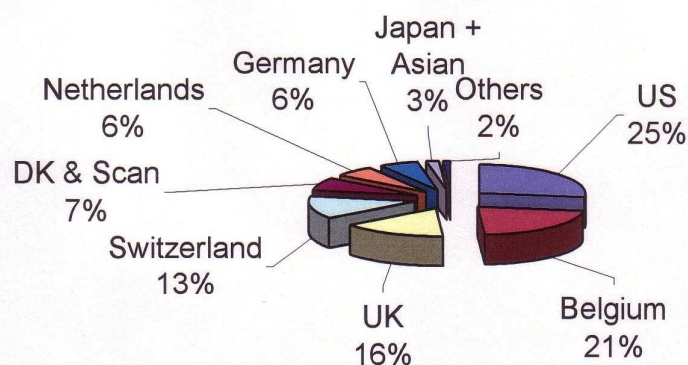
Area under cultivation : 1229 ha in 2004

Annual production : 40 000 hl (red 96% and rosé 4%) of which 31 000 hl produced in private wineries and 9 000 hl in co-operative wineries.

Viticulture is the largest employer in Gigondas : 650 direct or indirect jobs for a population of 700 persons.
There are 205 wine-growers of which 80 in private wineries and 125 in co-operative wineries.



Sales in French market represent 62% of total production (25 000 hl) and the rest is Export sales (15 000 hl).



4 main countries represent 75% of Export sales : United States (25%), Belgium (21%), United Kingdom (16%), Switzerland (13%).

Gigondas, its history

Located at the heart of Carpentras, Orange and Vaison-la-Romaine triangle, Gigondas was named Jocunditas, meaning joy or pleasantness and predestining to the vine cultivation.

The first wineries were created by the veterans of the second Roman Legion, founders of the «Colonia Julia Arausio» (the city of Orange).

From the 12th Century, it was the religious Houses that occupied themselves with expanding vine cultivation. Later, and right up to the 18th Century, Gigondas came within the Principality of Orange which was owned by the Rhénane de Nassau family up until it was annexed by Louis XIV.

At the 19th Century, the vineyard is affected by phylloxera. So, olive trees grew up until the terrible frost in 1956 winter. Since the 1960's, the vine develops again all over the slopes.

The Local Gigondas Appellation (Cru des Côtes du Rhône) was awarded by decree in 1971.

The words to express it

«The name Gigondas is derived from jocunditas, meaning joy or pleasantness in Latin, and was the name of a Gallo-Roman village which at that time was a pleasant place.»



Gigondas, its winegrowers

La Bastide Saint Vincent

Guy Daniel
Tél. +33 (0)4 90 70 94 13
Fax +33 (0)4 90 70 96 13
bastide.vincent@free.fr

Domaine **Bertrand Stehelin**

Bertrand Stehelin
Tél. +33 (0)6 26 04 42 88
Fax +33 (0)4 90 46 10 52
bertrand.stehelin@wanadoo.fr

Domaine du **Bois des Mèges**

Ghislain Guigue
Tél. +33 (0)4 90 70 92 95
Fax +33 (0)4 90 70 97 39
meges@netcourrier.com

Domaine de **Boissan**

Christian Bonfils
Tél. +33 (0)4 90 46 93 30
Fax +33 (0)4 90 46 99 46
c.bonfils@wanadoo.fr

Domaine des **Bosquets**

Laurent Brechet
Tél. +33 (0)4 90 83 70 31
Fax +33 (0)4 90 83 51 97
laurent.brechet@famillebrechet.fr

Domaine **La Bouïssière**

Thierry Faravel
Tél. +33 (0)4 90 65 87 91
Fax +33 (0)4 90 65 82 16
labouissiere@aol.com

Domaine **La Bouscatière et le Péage**

Tél. +33 (0)4 90 70 96 80
Fax +33 (0)4 90 70 96 80
saurel-chauvet@wanadoo.fr

Domaine **Brusset**

Laurent Brusset
Tél. +33 (0)4 90 30 82 16
Fax +33 (0)4 90 30 73 31
domaine-brusset@wanadoo.fr

Florent et Damien **Burle**

Tél. +33 (0)4 90 70 94 85
Fax +33 (0)4 90 70 94 61

Domaine de **Cabasse**

Nicolas Haeni
Tél. +33 (0)4 90 46 91 12
Fax +33 (0)4 90 46 94 01
info@cabasse.fr

Domaine de **Cassan**

Marie-Odile et Gérard Paillet
Tél. +33 (0)4 90 62 96 12
Fax +33 (0)4 90 65 05 47
domainedecassan@wanadoo.fr

Domaine du **Cayron**

Michel Faraud
Tél. +33 (0)4 90 65 87 46
Fax +33 (0)4 90 65 88 81

Domaine **Cécile Chassagne**

Cécile Chassagne
Tél. +33 (0)4 90 46 84 19
Fax +33 (0)4 90 46 84 19
camassot.chassagne@wanadoo.fr

Domaine **Les Chênes Blancs**

Jean Roux
Tél. +33 (0)4 90 65 85 04
Fax +33 (0)4 90 65 82 94
jean.roux@wanadoo.fr

Domaine **Le Clos des Cazaux**

Frédéric Vache
Tél. +33 (0)4 90 65 85 83
Fax +33 (0)4 90 41 75 32
closdescazaux@wanadoo.fr

Domaine de la **Colline St Jean**

Roland Alazard
Tél. +33 (0)4 90 65 85 50
Fax +33 (0)4 90 65 89 49

Domaine du **Col Saint-Pierre**

Raymond Bertrand
Tél. +33 (0)4 90 65 86 53
Fax +33 (0)4 90 65 80 73
mireille.charrasse@wanadoo.fr

Domaine de **Coyeux**

Tél. +33 (0)4 90 12 42 42
Fax +33 (0)4 90 12 42 43
coyeux.nativelle@wanadoo.fr

Domaine **Cros de la Mûre**

Eric Michel
Tél. +33 (0)4 90 30 12 40
Fax +33 (0)4 90 30 46 58
crodelamure@wanadoo.fr

Domaine de la **Daysse et Ste Anne**

Hugues Meffre
Tél. +33 (0)4 90 65 85 32
Fax +33 (0)4 90 65 83 46
hmeffre@free.fr

Domaine des **Espiers**

Philippe Cartoux
Tél. +33 (0)4 90 65 81 16
Fax +33 (0)4 90 65 81 16
p.cartoux@free.fr

Domaine de **Fontavin**

Hélène Chouvet
Tél. +33 (0)4 90 70 72 14
Fax +33 (0)4 90 70 79 39
helene-chouvet@fontavin.com

Domaine de **Font-Sane**

Véronique Cunty-Peysson
Tél. +33 (0)4 90 65 86 36
Fax +33 (0)4 90 65 81 71
domaine@font-sane.com

Moulin de la **Gardette**

Jean-Baptiste Meunier
Tél. +33 (0)4 90 65 81 51
Fax +33 (0)4 90 65 86 80
moulingardette@wanadoo.fr

Domaine **La Garrigue**

Tél. +33 (0)4 90 65 84 60
Fax +33 (0)4 90 65 80 79
info@domaine-la-garrigue.fr

Domaine des **Geïnes**

Tél. +33 (0)4 90 70 91 08
Fax +33 (0)4 90 70 90 72

Cave **Les Genêts**

Cécile Chassagne
Tél. +33 (0)4 90 46 84 33
Fax +33 (0)4 90 46 84 33
cavesgenets@wanadoo.fr

Gigondas, its winegrowers

Gigondas La Cave

Bernard Souchière
Tél. +33 (0)4 90 65 86 27
Fax +33 (0)4 90 65 80 13
gigondas.lacave@wanadoo.fr

Domaine Girousse

Benoît Girousse
Tél. +33 (0)4 90 12 81 47
Fax +33 (0)4 90 28 80 16

Domaine Les Goubert

Mireille et Jean-Pierre Cartier
Tél. +33 (0)4 90 65 86 38
Fax +33 (0)4 90 65 81 52
jpcartier@terre-net.fr

Domaine du Gour de Chaulé

Aline Bonfils
Tél. +33 (0)4 90 65 85 62
Fax +33 (0)4 90 65 82 40

Domaine du Grand Bourjassot

Cécile Varenne
Tél. +33 (0)4 90 65 88 80
Fax +33 (0)4 90 65 89 38
grandbourjassot@wanadoo.fr

Domaine du Grand Montmirail

Yves Chéron
Tél. +33 (0)4 90 65 00 22
Fax +33 (0)4 90 65 89 23
yves-cheron@cegetel.net

Domaine Grand Romane

Pierre Amadiou
Tél. +33 (0)4 90 65 84 08
Fax +33 (0)4 90 65 82 14
grand.romane@pierre-amadiou.com

Domaine du Grapillon d'Or

Bernard Chauvet
Tél. +33 (0)4 90 65 86 37
Fax +33 (0)4 90 65 82 99
c.chauvet@domainedugrapillondor.com

Cave Le Gravillas

Tél. +33 (0)4 90 46 94 83
Fax +33 (0)4 90 46 96 71
cave.gravillas@wanadoo.fr

Domaine de la Jaufrette

Frédéric Chastan
Tél. +33 (0)4 90 51 62 42
Fax +33 (0)4 90 11 01 64

Clos du Joncuas

Dany et Fernand Chastan
Tél. +33 (0)4 90 65 86 86
Fax +33 (0)4 90 65 83 68

Domaine de Longue Toque

Anthony Taylor
Tél. +33 (0)4 90 12 30 21
Fax +33 (0)4 90 12 30 28
gabriel-meffre@meffre.com

Le Mas des Flauzières

Jérôme Benoit
Tél. +33 (0)4 90 46 00 08
Fax +33 (0)4 90 46 00 08
masdesflauzieres@aol.com

Domaine de la Mavette

Jean-François Lambert
Tél. +33 (0)4 90 65 85 29
Fax +33 (0)4 90 65 87 41
mavette@club-internet.fr

Montirius

Christine et Eric Saurel
Tél. +33 (0)4 90 65 38 28
Fax +33 (0)4 90 65 48 72
montirius@wanadoo.fr

Château de Montmirail

Philippe Archimbaud-Bouteiller
Tél. +33 (0)4 90 65 86 72
Fax +33 (0)4 90 65 81 31
archimbaud@chateau-de-montmirail.com

Domaine de Montvac

Cécile Dusserre
Tél. +33 (0)4 90 65 85 51
Fax +33 (0)4 90 65 82 38
dusserre@domaine-de-montvac.com

Domaine Lou Moulin d'Oli

Guy Latour
Tél. +33 (0)4 90 70 93 71
Fax +33 (0)4 90 70 95 17

Domaine Notre Dame des Pallières

J.P. & C. Roux
Tél. +33 (0)4 90 65 83 03
Fax +33 (0)4 90 65 83 03
n-d-pallieres@wanadoo.fr

L'Oustau Fauquet

A. & M.T. Combe
Tél. +33 (0)4 90 65 86 05
Fax +33 (0)4 90 65 87 84
contact@fourmone.com

Domaine Paillère et Pied Gu

Frédéric Stehelin
Tél. +33 (0)4 90 65 84 14
Fax +33 (0)4 90 65 84 14
frederic.stehelin@wanadoo.fr

Domaine Les Pallières

Daniel Brunier
Tél. +33 (0)4 90 33 00 31
Fax +33 (0)4 90 33 18 47
vignobles@brunier.fr

Domaine Palon

Jean-Pierre Palon
Tél. +33 (0)4 90 62 24 84
Fax +33 (0)4 90 28 08 79
contact@domainepalon.com

Domaine des Pasquiers

J.C. & P. Lambert
Tél. +33 (0)4 90 46 83 97
Fax +33 (0)4 90 46 83 97
domainedespasquiers@terre-net.fr

Domaine du Pesquier

Guy Boutière
Tél. +33 (0)4 90 65 86 16
Fax +33 (0)4 90 65 88 48
domainedupesquier@free.fr

Domaine de Piaugier

Marc et Sophie Autran
Tél. +33 (0)4 90 46 96 49
Fax +33 (0)4 90 46 99 48
piaugier@wanadoo.fr

Gigondas, its winegrowers

Domaine du **Pourra**
Jean-Christian Mayordome
Tél. +33 (0)4 90 46 93 59
Fax +33 (0)4 90 46 98 71
domaine.du.pourra@wanadoo.fr

Château **Raspail**
Christian Meffre
Tél. +33 (0)4 90 65 88 93
Fax +33 (0)4 90 65 88 96
chateau.raspail@wanadoo.fr

Domaine **Raspail-Ay**
Dominique Ay
Tél. +33 (0)4 90 65 83 01
Fax +33 (0)4 90 65 89 55
domaine.raspail-ay@wanadoo.fr

Château **Redortier**
Sabine de Menthon
Tél. +33 (0)4 90 62 96 43
Fax +33 (0)4 90 65 03 38
Chateau-Redortier@wanadoo.fr

Domaine **La Roubine**
Eric Ughetto
Tél. +33 (0)4 90 65 81 55
Fax +33 (0)4 90 12 36 28
domaine.laroubine@laposte.net

Château de **Saint Cosme**
Louis Barruol
Tél. +33 (0)4 90 65 80 80
Fax +33 (0)4 90 65 81 05
barruol@chateau-st-cosme.com

Domaine **Saint Damien**
Joël Saurel
Tél. +33 (0)4 90 70 96 42
Fax +33 (0)4 90 70 96 42
domaine.saint.damien@wanadoo.fr

Domaine **Saint François Xavier**
Jean-François Gras
Tél. +33 (0)4 90 65 86 76
Fax +33 (0)4 90 65 86 76
gigondasvin@wanadoo.fr

Domaine **Saint Gayan**
Jean-Pierre Meffre
Tél. +33 (0)4 90 65 86 33
Fax +33 (0)4 90 65 85 10
martine@saintgayan.com

Domaine **Santa Duc**
Yves Gras
Tél. +33 (0)4 90 65 84 49
Fax +33 (0)4 90 65 81 63
yvesgras@santaduc.fr

Domaine **La Soumade**
André Roméro
Tél. +33 (0)4 90 46 13 63
Fax +33 (0)4 90 46 18 36
dom.lasoumade@wanadoo.fr

Domaine **La Source des Romarins**
André Varenne
Tél. +33 (0)4 90 65 82 08
Fax +33 (0)4 90 65 82 08
sourceromarins@aol.com

Domaine du **Terme**
Anne-Marie Gaudin Riché
Tél. +33 (0)4 90 65 86 75
Fax +33 (0)4 90 65 80 29
domaine.termefree.fr

Domaine **Les Teyssonnières**
Franck Alexandre
Tél. +33 (0)4 90 12 31 31
Fax +33 (0)4 90 12 31 32
domaine.lesteyssonnières@wanadoo.fr

Domaine de la **Tourade**
André Richard
Tél. +33 (0)4 90 70 91 09
Fax +33 (0)4 90 70 96 31
tourade@aol.com

Domaine des **Tourelles**
Roger Cuillerat
Tél. +33 (0)4 90 65 86 98
Fax +33 (0)4 90 65 89 47
domaine-des-tourelles@wanadoo.fr

Château du **Trignon**
Thierry Caymaris
Tél. +33 (0)4 90 46 90 27
Fax +33 (0)4 90 46 98 63
trignon@chateau-du-trignon.com

Domaine de la **Tuilière**
Didier Bézert
Tél. +33 (0)4 90 65 82 19
Fax +33 (0)4 90 65 83 43
didier.bezert@wanadoo.fr

Domaine **Varenne**
Alain Varenne
Tél. +33 (0)4 90 65 86 55
Fax +33 (0)4 90 12 39 28

Les Vignerons de Caractère
Pascal Duconget
Tél. +33 (0)4 90 65 84 54
Fax +33 (0)4 90 65 81 32
vacqueyras@vigneronsdecaractere.com

Gigondas, its negociants

Agence Vinicole Masson

Tél. +33 (0)4 90 14 25 50
Fax +33 (0)4 90 82 94 78
contact@avm-com.fr

Amadiou Pierre

Tél. +33 (0)4 90 65 84 08
Fax +33 (0)4 90 65 82 14
pierre.amadiou@pierre-amadiou.com

Arnoux & Fils

Tél. +33 (0)4 90 65 84 18
Fax +33 (0)4 90 65 80 07
info@arnoux-vins.com

Astaud Gabriel

Tél. +33 (0)4 90 62 68 61
Fax +33 (0)4 90 62 70 98
gabriel-astaud@wanadoo.fr

Berard Père & Fils

Tél. +33 (0)4 90 33 02 98
Fax +33 (0)4 90 33 18 14

Bouachon

Tél. +33 (0)4 90 83 58 35
Fax +33 (0)4 90 83 77 23
chantal.plet@maisonbouachon.com

Brotte

Tél. +33 (0)4 90 83 70 07
Fax +33 (0)4 90 83 74 34
brotte@brotte.com

Cave Sayn

Tél. +33 (0)4 90 35 00 30
Fax +33 (0)4 90 28 10 58
philippe.sayn@wanadoo.fr

Cave Vinicole de Serres

Tél. +33 (0)4 90 63 00 85
Fax +33 (0)4 90 63 97 40
caveserres@vignoblesdupeloux.com

Cellier Val de Durance

Tél. +33 (0)4 90 08 26 36
Fax +33 (0)4 90 08 28 27
info@celliervaldurance.com

Chapoutier

Tél. +33 (0)4 75 08 28 65
Fax +33 (0)4 75 08 81 70
chapoutier@chapoutier.com

Découvertes et Sélections

Tél. +33 (0)4 90 51 75 87
Fax +33 (0)4 90 51 73 36
mbernard@chateaubeauchene.com

Delas Frères

Tél. +33 (0)4 75 08 60 30
Fax +33 (0)4 75 08 53 67
jacques_grange@delas.com

Dupeloux

Tél. +33 (0)4 90 70 42 00
Fax +33 (0)4 90 70 42 15
dupeloux@vignoblesdupeloux.com

Duvernay Vins Millésimes

Tél. +33 (0)4 90 83 71 88
Fax +33 (0)4 90 83 70 72
dvm.duvernay@wanadoo.fr

Ets Charouset

Tél. +33 (0)4 90 30 21 36
Fax +33 (0)4 90 30 23 01
hivet.s@corbet.fr

F.C.V.

Tél. +33 (0)4 32 40 93 85
Fax +33 (0)4 90 02 04 78
fcv.vins@wanadoo.fr

Ferraton Père & Fils

Tél. +33 (0)4 75 08 59 51
Fax +33 (0)4 75 08 81 59
ferraton.pereetfils@wanadoo.fr

Français Père & Fils

Tél. +33 (0)4 90 40 62 38
Fax +33 (0)4 90 40 63 49
chateau.st.esteve@wanadoo.fr

Friedmann

Tél. +33 (0)4 90 11 16 90
Fax +33 (0)4 90 34 70 47
ets-friedmann@friedmann.fr

Gabriel Meffre

Tél. +33 (0)4 90 12 32 32
Fax +33 (0)4 90 12 32 29
gabriel-meffre@meffre.com

Guigal Vins Fins

Tél. +33 (0)4 74 56 10 22
Fax +33 (0)4 74 56 18 76
guigal@wanadoo.fr

Guyot

Tél. +33 (0)4 78 48 70 54
Fax +33 (0)4 78 48 77 31
bienvenue@vins-guyot.com

Jaboulet Ainé

Tél. +33 (0)4 75 84 68 93
Fax +33 (0)4 75 84 56 14
info@jaboulet.com

Jamet Jean-Paul

Tél. +33 (0)4 90 70 72 78
Fax +33 (0)4 90 70 29 61
cavejamet@wanadoo.fr

Jaume & Fils

Tél. +33 (0)4 90 34 68 70
Fax +33 (0)4 90 34 43 71
alain.jaume@wanadoo.fr

Jérôme Quiot Sélection

Tél. +33 (0)4 90 83 73 55
Fax +33 (0)4 90 83 78 48
contact@jeromequiot.com

Justamon

Tél. +33 (0)4 90 34 12 28
Fax +33 (0)4 90 34 28 64
sa.justamon@freesbee.fr

La Cerise

Tél. +33 (0)4 90 83 72 62
Fax +33 (0)4 90 83 51 07
brunel.andre@wanadoo.fr

La Compagnie Rhodanienne

Tél. +33 (0)4 66 37 48 20
Fax +33 (0)4 66 37 48 21
cie.rhodanienne@wanadoo.fr

Gigondas, its negociants

Laurent-Tardieu

Tél. +33 (0)4 90 68 80 25
Fax +33 (0)4 90 68 22 65
tarlau@club-internet.fr

Lavau-Mouret & Cie

Tél. +33 (0)4 90 70 98 70
Fax +33 (0)4 90 70 98 79
lavau.mouret@free.fr

Les Caves de Montbrison

Tél. +33 (0)4 75 53 56 51
Fax +33 (0)4 75 53 69 43
lescavesdemontbrison@wanadoo.fr

Les Chais Beaucairois

Tél. +33 (0)4 66 59 74 02
Fax +33 (0)4 66 59 74 85
mccollado@chaisbeaucairois.fr

Les Grandes Serres

Tél. +33 (0)4 90 83 72 22
Fax +33 (0)4 90 83 78 77
les-grandes-serres@wanadoo.fr

Les Vins de Vienne

Tél. +33 (0)4 74 85 04 52
Fax +33 (0)4 74 31 97 55
vdv@lesvinsdevienne.fr

Louis Bernard

Tél. +33 (0)4 90 11 86 86
Fax +33 (0)4 90 34 87 30
sldb@sldb.fr

Louis Mousset

Tél. +33 (0)4 90 83 70 30
Fax +33 (0)4 90 83 74 79
louis.mousset@wanadoo.fr

Mourier Vins

Tél. +33 (0)4 77 57 29 59
Fax +33 (0)4 77 80 68 71
mourier.michel@wanadoo.fr

Ogier Caves des Papes

Tél. +33 (0)4 90 39 32 32
Fax +33 (0)4 90 83 72 51
ogiercavesdespapes@ogier.fr

Perrin

Tél. +33 (0)4 90 11 12 00
Fax +33 (0)4 90 11 12 19
familleperrin@beaucastel.com

R & D Vins

Tél. +33 (0)4 66 82 96 59
Fax +33 (0)4 66 82 96 58
dauvergne.fr@wanadoo.fr

Raphael Michel

Tél. +33 (0)4 90 34 06 07
Fax +33 (0)4 90 34 79 85
info@raphael-michel.com

Rhodanienne d'embouteillage

Tél. +33 (0)4 90 70 31 31
Fax +33 (0)4 90 70 35 64
t.vachet@selles-vins.com

Saint Benoit

Tél. +33 (0)4 90 83 51 36
Fax +33 (0)4 90 83 51 37
saint.benoit@wanadoo.fr

Sélection Vins & Bouteilles

Tél. +33 (0)4 90 33 20 93
Fax +33 (0)4 90 33 25 73

SPVO Mathieu Carlier

Tél. +33 (0)4 90 65 87 63
Fax +33 (0)4 90 65 81 87
mathieu.carlier@wanadoo.fr

Vidal-Fleury

Tél. +33 (0)4 74 56 10 18
Fax +33 (0)4 74 56 19 19
vidal-fleury@wanadoo.fr

Vins David

Tél. +33 (0)4 90 25 37 00
Fax +33 (0)4 90 25 99 02
vinsdavid@wanadoo.fr